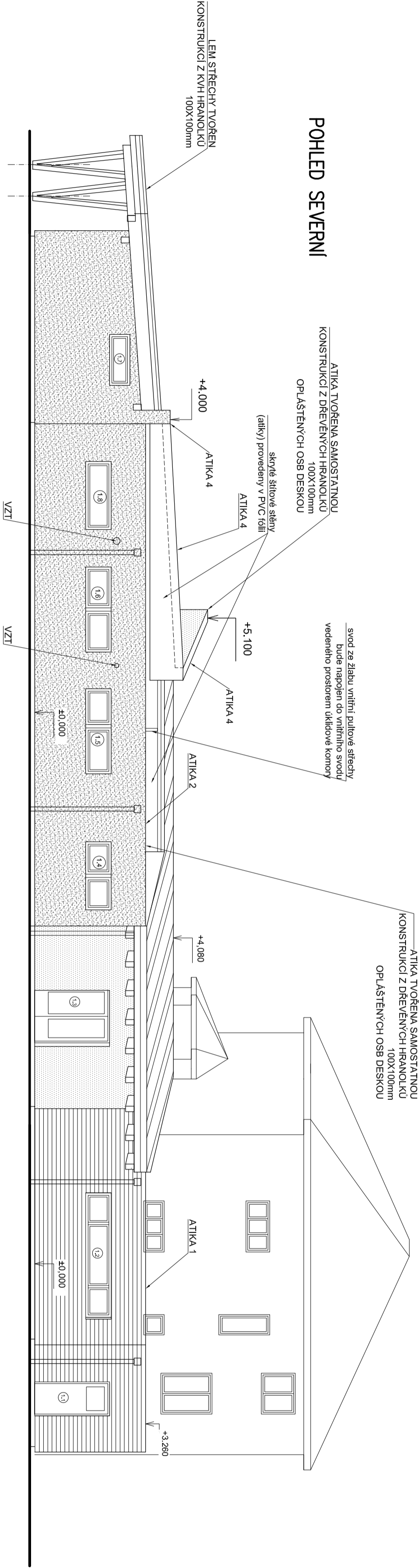
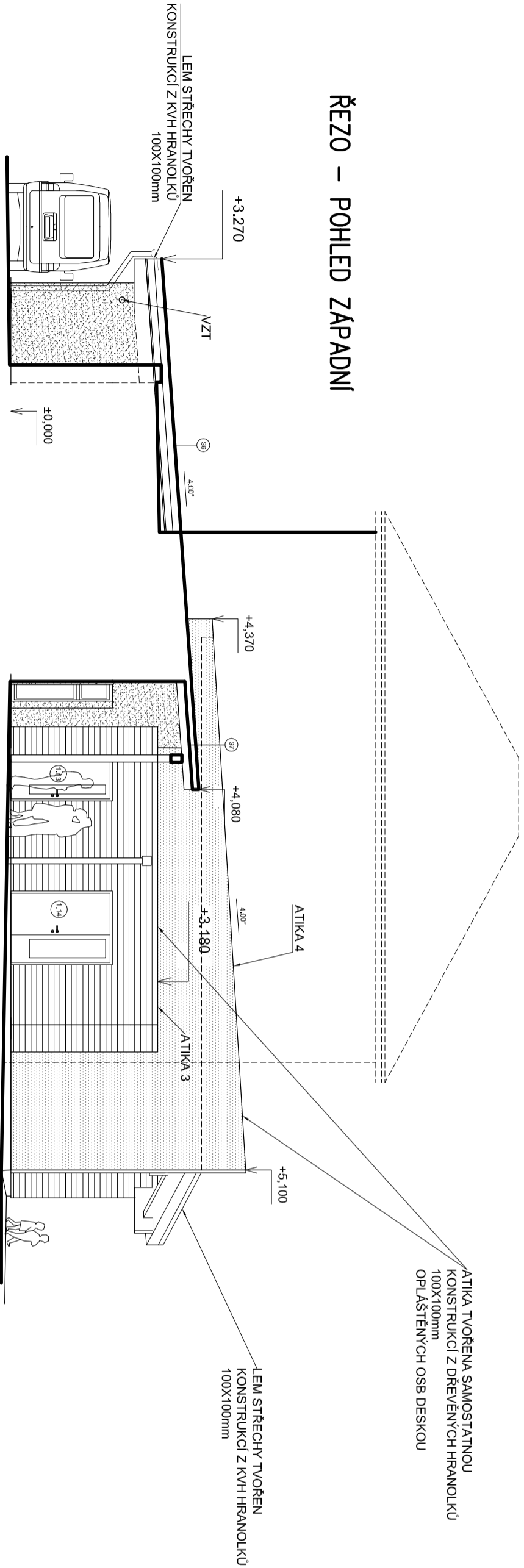


POHLED SEVERNÍ



ŘEZO – POHLED ZÁPADNÍ



- FASÁDA - KZS - štuková, zmo 1,5mm, pastelový odstín
- FASÁDA - KZS - fasáda štuková designová - alá beton
- FASÁDA - větraná - dřevěné lamely na dřevěný rošt
- SOKL - hladká cementová stěrka
- OKNA - PLAST + izolační trojsklo Uw=0,9
- DVEŘE - PLAST + izolační trojsklo Ug=1,4
- STŘECHA - PVC fólie světle šedé barvy
- STŘECHA - vegetační - extenzivní

OPLECHOVÁNÍ STŘECH (PVC KRYTINA) - SYSTÉMOVÉ Zn LASTOVANÉ LIŠTY  
OSTATNÍ OPLECHOVÁNÍ TÍŽn

±0.000 = ÚROVEŇ STÁVAJÍCÍ PODLAHY V MÍSTNOSTI Č.104 (NÁSTUPNÍ ČÁST  
STÁVAJÍCÍHO SCHODIŠTĚ)

AUTOR PROJEKTU :		VYPRACOVAL :	
ING.ARCH.PETR MLÝNEK			
INVESTOR : Statutární město Opava		MÍSTO : PAR.C.145 a 146, K.UJ.KOMÁROV U OPAVY	
NÁZEV STAVBY : MŠ KOMÁROV - PŘÍSTAVBA		ZKČ.Č.:	
		STUP.PD: DPS	
NÁZEV VÝKRESU : POHLEDY - SEVERNÍ A ZÁPADNÍ		DATUM : VI/2019	
		MĚŘÍTKO : 1:100	
		Č.VÝKR.: D1.17	